A person is peeling a carrot with a peeler. The peels are falling into a green recycling bin that is lined with a green plastic bag. The bin is on a kitchen counter. In the background, there is a white wall and a window with white curtains. A wooden cutting board with a knife and a whole carrot is visible in the foreground.

Hold dig opdateret
om ny sortering på

**[gentofte.dk/
affaldssortering](https://gentofte.dk/affaldssortering)**

Read the waste
sorting guidelines
in English

**[gentofte.dk/
wastesortingflats](https://gentofte.dk/wastesortingflats)**

Sorteringsvejledning

Etageejendomme

Restaffald



Husk, at komme det restaffald, der støver, i en lukket pose.

Støvsugerposer, opfej og aske skal lægges i en plastikpose, der lukkes med en knude .

Ja tak

- Pizzabakker
- Snavset papir og emballage
- Servietter og køkkenrulle
- Tomme tubeemballager
- Chips-, kaffe- og frostoposer (med metalfilm)
- Bleer
- Hygiejnebind og vatpinde
- Støvsugerposer
- Sod og aske (i lukket pose)
- Opfej (i lukket pose)
- Cigarettskod
- Husdyrgødning og bunddække m.m. (fra fx kaniner og hamstere)

Nej tak

- **Affald, der kan genanvendes**
→ *Beholderne til genanvendeligt affald, offentlige kuber, genbrugsstationen*
- **Farligt affald**
(fx kemikalier, elsparepærer og batterier)
→ *Miljøboksen, miljøskabet, genbrugsstationen*
- **Elektronik**
→ *Miljøboksen, genbrugsstationen*
- **Mad- og drikkekartoner fra juice, mælk og lign.** → *Beholder til plast*

Er en beholder overfyldt?

Henvend dig til den affaldsansvarlige i jeres ejendom, hvis en beholder er overfyldt, eller du oplever uregelmæssigheder, og bed vedkommende om at kontakte Affald og Genbrug.

Madaffald



**Sådan undgår
du lugtgener, fluer og
lign. i beholderen.**

Undgå at overfylde posen og slå altid knude på den. Læg den forsigtigt i beholderen, så der ikke går hul. Skift posen oftere i varme perioder for at undgå lugt, fluer og lign.

Ja tak

- **Alt madaffald uden emballage**
(både tilberedt og rå)
- **Brød og kage**
- **Frugt og grøntsager**
- **Kød, pålæg, ben og knogler**
- **Ris-, kartoffel-, grød- og pastarester**
- **Ost og mælkeprodukter**
- **Æggeskaller**
- **Skaldyr og fisk**
- **Kaffegrums og -filtre og teposer**
- **Afskårne blomster**
- **Fedt og sovs**

Grønne poser til madaffald.

Madaffald skal sorteres i de grønne poser, som vi uddeler. Når du løber tør, kan du få nye poser fra en boks placeret centralt i fx gårdmiljøet eller ved at kontakte den ansvarlige for affaldet i din ejendom. Poserne kan også hentes på genbrugsstationen, hos borgerservice og på bibliotekerne.

Bemærk, at de grønne poser ikke må bruges til andet end madaffald.

Nej tak

- **Bleer, hygiejnebind, vatpinde og engangsklude**
→ *Restaffald*
- **Pizzabakker**
→ *Restaffald*
- **Servietter og køkkenrulle**
→ *Restaffald*
- **Haveaffald**
→ *Haveaffald*
- **Kattegrus**
→ *Restaffald*
- **Strøelse til husdyr**
→ *Restaffald*
- **Bionedbrydelig plast**
→ *Restaffald*
- **Potteplanter og jord**
→ *Haveaffald*
- **Aske og cigaretskod**
→ *Restaffald*

Papir





Ja tak

- Aviser og tryksager
- Reklamer og brochurer
- Magasiner og ugeblade
- Tegneserier
- Printerpapir
- Kuverter, rudekuverter og breve
- Kvitteringer
- Poser af papir

Nej tak

- **Pizzabakker**
→ Restaffald
- **Havregrynsposer, melposer og urent papir** → Restaffald
- **Gavepapir og -bånd**
→ Restaffald, storskrald, genbrugsstationen
(i containeren til Rest efter sortering)
- **Pap, karton og æggebakker**
→ Beholderen til pap, storskrald, genbrugsstationen
- **Bøger**
→ Genbrugsstationen
- **Plastomslag og plastfolier**
→ Beholderen til plast

Papiraffald skal være rent og tørt.

Der må gerne være clips i.

Har jeres ejendom ikke en beholder til papir, kan du aflevere papir i de offentlige kuber eller på genbrugsstationen.

Glas



Ja tak

- **Glasflasker** (uden pant)
- **Glasemballage**
- **Syltetøjsglas**
- **Konservesglas**
- **Vinflasker**
- **Drikkeglas** (ikke krystalglas)
- **Skår af alle ovenstående**

Nej tak

- **Keramik, porcelæn, stentøj, krystalglas, ildfaste glas og fade**
→ *Miljøboksen, genbrugsstationen*
- **Glasemballage fra kemikalier og elpærer**
→ *Miljøboksen, miljøskabet, genbrugsstationen*
- **Planglas** (fx vinduesglas og spejle)
→ *Genbrugsstationen*
- **Medicin- og pilleglas**
→ *Apoteket, genbrugsstationen*
- **Elpærer**
→ *Miljøboksen, miljøskabet, genbrugsstationen*



Glasset skal være tomt for væske, og rester skal være skrabet ud.

Mærkater på glasemballage må gerne blive siddende på.

Har jeres ejendom ikke en beholder til glas, kan du aflevere glas i de offentlige kuber eller på genbrugsstationen.

Plast, mad- og drikkekartoner



**Juice- og
mælkekartoner
skal med plasten.**

Husk, at dine mad- og drikkekartoner også skal sorteres. Sammen med plasten sendes de til et anlæg, hvor de eftersorteres.

Ja tak

- Mad- og drikkekartoner fra juice, mælk, flåede tomater og lign.
- **Plastemballage** (tømt for indhold)
- **Plastflasker** (uden pant)
- **Plastfolie/husholdningsfilm**
- **Plastposer**
- **Plastbestik- og service**
- **Plastlegetøj** (uden PVC og elektronik)
- **Bobleplast**



Faremærket emballage.

Tom emballage med faremærket sundhedsskadeligt (udråbstegn) må gerne sorteres til plast. Emballage med andre faremærker skal i miljøskabet, miljøboksen eller afleveres på genbrugsstationen.

Nej tak

- **Flamingo**, fx flamingobakker fra madvarer
→ *Restaffald*
- **Bionedbrydeligt plast** → *Restaffald*
- **Plastemballage fra kemikalier, maling og makeup** → *Miljøboksen, miljøskabet, genbrugsstationen*
- **Medicinemballage**
→ *Apoteket, genbrugsstationen*
- **Uhygiejnisk plast, fx tandbørster og toiletbørster** → *Restaffald*
- **Plast med elektronik og batterier**
→ *Miljøboksen, genbrugsstationen*
- **Produkter der indeholder PVC, fx regntøj, gummistøvler og VVS-rør**
→ *Genbrugsstationen*
- **Melamin** (fx Magretheskåle)
→ *Storskrald, genbrugsstationen*



Plast- og kartonemballage skal være tømt for væske, og rester skal være skrabet ud.

Poser fra chips, kaffe og frostvarer kan bestå af flere sammensatte materialer. Læs på emballagen, hvordan de sorteres.

Metal



Ja tak

- Konserverdåser
- Øl- og sodavandsdåser (uden pant)
- Metallåg og kapsler
- Metal fra fyrfadslys
- Foliebakker
- Mindre gryder og pander
- Køkkenredskaber og bestik
- Kaffekapsler
- Stanniol/sølvpapir
- Søm og skruer
- Armaturer og blandingsbatterier

Nej tak

- **Metal, der indeholder elektronik og batterier**
→ Miljøboksen, storskrald, genbrugsstationen
- **Spraydåser**
→ Miljøboksen, miljøskabet, genbrugsstationen
- **Trykflasker, gasflasker og grillpatroner**
→ Genbrugsstationen

Metalemballage skal være tomt for væske, og rester skal være skrabet ud.

Poser fra chips, kaffe og frostvarer kan bestå af flere sammensatte materialer. Læs på emballagen, hvordan de sorteres.



Pap



Ja tak

- Papkasser og emballage
- Bølgepap
- Karton, fx emballage fra produkter og fødevarer (uden madrester, olie m.m.)
- Æggebakker
- Rør fra køkkenrulle og toiletpapir
- Skotøjsæsker

Nej tak


- Pizzabakker
→ Restaffald
- Mad- og drikkekartoner
→ Beholder til plast
- Papkrus og plastbelagt pap
→ Restaffald
- Fugtigt, vådt og snavset papemballage
→ Restaffald
- Flamingo/ekspanderet polystyren
→ Storskrald, restaffald, genbrugsstationen
- Bøger
→ Genbrugsstationen, storskrald
- Gavepapir
→ Restaffald

Pap skal være rent, tørt og klappet sammen, så det fylder mindst muligt

Har jeres ejendom endnu ikke en beholder til pap, kan det afleveres på genbrugsstationen eller til storskrald (bundet på kryds med kraftig snor).



Tekstilaffald



Tænk genbrug først,
og sortér kun udtjent
tøj og boligtekstiler som
tekstilaffald.

Ja tak

Slidte, hullede, plettede og ødelagte tekstiler:

- **Udtjent tøj**
- **Sengetøj og betræk fra puder og hynder**
- **Håndklæder og vaskeklude**
- **Viskestykker og duge**
- **Gardiner, plaider og tæpper**
- **Puder, dyner, soveposer og tøjdyr**

Udtjent eller godt nok til genbrug?

Tøj og boligtekstiler, der kan bruges af andre, skal afleveres til velgørende organisationer eller på anden vis gives videre til nye hjem.

Tekstiler, der er udtjente, skal lægges i beholderen til tekstilaffald, hvis jeres ejendom har en beholder, sættes ud til storskrald eller afleveres i containeren til tøj på genbrugsstationen.

Kom tekstilaffald i en gennemsigtig plastikpose og bind knude på. Tekstilerne skal være tørre, men de behøver ikke at være vasket.

Nej tak

- **Tøj og tekstiler, der kan genbruges**
→ *Genbrugsbutikker og offentligt opstillede beholdere til tøj*
- **Tekstiler som er fugtige, våde og mugne eller beskidte med jord og madrester**
→ *Genbrugsstationen (i containeren Rest efter sortering), restaffald*
- **Tekstiler med kemikalier, maling og olierester** → *Genbrugsstationen (i containeren Rest efter sortering), restaffald*
- **Sko, bæltter og tasker (udtjente)**
→ *Genbrugsstationen (i containeren Rest efter sortering), restaffald*
- **Lædertøj og regntøj (udtjente)**
→ *Genbrugsstationen (i containeren Rest efter sortering), restaffald*
- **Tæpper og gardiner med gummibelægning og voksduge** → *Genbrugsstationen (i containeren Rest efter sortering), storskrald*
- **Varmetæpper og lign. med elektronik**
→ *Miljøboksen, genbrugsstationen*



Farligt affald

Du kan aflevere dit farlige affald i en miljøboks, et miljøskab eller på genbrugsstationen.



Ja tak

- Batterier
- El- og energisparerpærer
- Gift til skadedyr/planter og gødning
- Kemikalie- og olierester
(også tom emballage)
- Malingrester
- Rengøringsmidler (også tom emballage)
- Neglelak og neglelakkfjerner
- Kosmetik
- Spraydåser
- Termometre
- Printerpatroner
- Keramik, stentøj, ildfaste fade, porcelæn og krystalglas
- Skår af porcelæn og keramik
(i gennemsigtig pose)

Nej tak

- **Medicinrester og -emballage og kanyler**
→ Apoteket, genbrugsstationen
- **Selvantændelige klude og væsker**
→ Genbrugsstationen (gennemvædes med vand og lægges i glas med tætsluttende låg)
- **Trykflasker**
→ Genbrugsstationen
- **Fyrværkeri og sprængstoffer**
→ Genbrugsstationen (alm. fyrværkeri), politiet (ulovligt fyrværkeri)

Brug den røde boks eller miljøskabet

Farligt affald skal sorteres i miljøboksen eller miljøskabet, hvis jeres ejendom har de løsninger. Alternativt kan det afleveres på genbrugsstationen.

Det er ejendommens affaldsansvarlige, der bestiller afhentning af miljøboksen og har nøglen til miljøskabet, der skal være aflåst af sikkerhedsmæssige årsager.



Elektronik



Ja tak

- Mobiltelefoner og smartphones
- Computere og tablets
- Dvd-afspillere og spilkonsoller
- Elektronisk køkkenudstyr
(fx kaffemaskiner og brødrister)
- Strygejern
- Elektroniske toiletartikler
(fx el-tandbørster og barbermaskiner)
- Mindre husholdningsapparater
- Ure, radioer og kameraer
- Legetøj, lykønskingskort og sko med
batterier og lys i
- Opladere, stikdåser og ledninger med stik
- El-værktøj
- GPS'er
- Fjernbetjening
- Cykellygter
- Røgalarmer
- Batterier

Nej tak

- Lysstofrør
→ Miljøskabet, genbrugsstationen

Sortér elektronikaffaldet rigtigt

Elektronik skal lægges i beholderen til elektronik eller i miljøboksen, hvis jeres ejendom har de indsamlingsmuligheder. Alternativt kan elektronik sættes ud til storskrald (mindre elektronik skal i klare affaldssække) eller afleveres på genbrugsstationen.



Storskrald



Sådan afleverer du dit storskrald

Hvis jeres ejendom ikke har et særskilt rum til storskrald, skal du stille dit storskrald frem ved fortovets bagkant uden for ejendommen eller andet aftalt sted for storskrald.

Stil dit storskrald i separate bunker, så de forskellige affaldstyper står hver for sig. Skil så vidt muligt tingene ad, hvis de består af flere slags materialer – fx træborde med metalben. Buk søm og skruer ind. Fjern glas fra

fx møbler og døre samt vaske fra bordplader. Mindre stykker brændbart affald skal stilles frem i en klar affaldssæk, så det er let for renovationsarbejderen at se, hvad der er i sækken samt håndtere affaldet korrekt.

Ja tak

- **Elektronikaffald** (fx computere, tv-skærme, komfurer, køle- og fryseskabe tømt for indhold)
- **Springmadrasser/møbler med fjedre**
- **Småt forbrændingseget affald** (maks. 1 meter, i klare plastsække)
- **Stort forbrændingseget affald** (fx gulvtæpper, maks. 2 meter og øvrigt affald 3 x 1,5 meter)
- **Stort jern/metal** (fx maskiner, tanke og cykler, maks. 3 meter og påsat mærkat med 'storskrald, navn og adresse'. Tøm maskiner og tanke for brændstof og olie, tøm radiatorer for væske. Ved tanke, husk tank-attest)
- **Pap** (ejendomme uden en beholder til pap, kan aflevere pap til storskrald - klappet samme, bundtet og krydsbundet med snor)

Nej tak

- **Porcelænssanitet og spejle**
→ *Genbrugsstationen*
- **Byggematerialer, trykimprægneret træ, savsmuld, jord og grus**
→ *Genbrugsstationen*
- **Restaffald og emballage fra madvarer**
→ *Beholderne til restaffald eller genanvendeligt affald*
- **Papir, glas, småt plast- og metalaffald**
→ *Beholderne til genanvendeligt, de offentlige kuber, genbrugsstationen*
- **Keramik, porcelæn, stentøj, ildfaste glas/fade**
→ *Miljøboksen, genbrugsstationen*
- **Elpærer, Lysstofrør, olie- og kemikalieaffald** → *Miljøboksen, miljøskabet, genbrugsstationen*
- **Bildæk** → *Genbrugsstationen*
- **Haveaffald** → *Haveaffaldsordningen, genbrugsstationen*

Gentofte Genbrugsstation



På Genbrugsstationen kan du aflevere over 40 forskellige typer affald i separate containere. På den måde udnyttes ressourcerne i affaldet bedst muligt.

Pladsen er bygget op som en cirkel med nedsænkede containere, så du let kan smide affaldet ned. Der er også en bygning til farligt affald og elektronik, en plads til haveaffald og et hus til direkte genbrug. På pladsen findes desuden et pitstop, hvor du kan støvsuge bilen.

Åbningstider

Mandag-fredag kl. 8-18

Lørdage, søndage og helligdage kl. 10-18

Lukket den 24., 25., 26. og 31. december samt 1. januar.

Ubemandet åbningstid:

Hverdage: kl. 7-8 og kl. 18-21

Weekender og helligdage: kl. 7-10 og 18-21
(tilmelding på hjemmesiden)

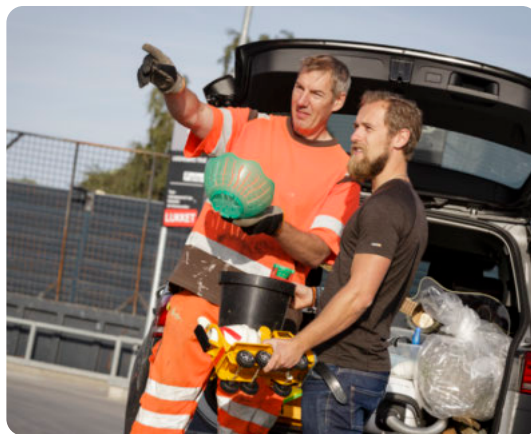
Adresse: Ørnegårdsvej 15, 2820 Gentofte

Pak bilen hjemmefra

På gentofte.dk/affaldgenbrug kan du se et kort over pladsen, så du kan planlægge dit besøg og pakke bilen hjemmefra. Det gør det nemt og hurtigt at aflevere de forskellige affaldstyper.

I tvivl om sortering - spørg os

Omkring 90 procent af affaldet sendes til genanvendelse – og jo bedre affaldet er sorteret, jo mere kan vi genanvende. Spørg derfor personalet på pladsen, hver gang du er i tvivl, så vi undgår fejlsorteringer.



I Genbrug



– hvis andre kan få glæde af det

Ja tak

- Brugte møbler og indbo
- Køkkenudstyr som porcelæn, glas, potter, pander og keramik
- Lamper
- Billeder i ramme
- Legetøj
- Smykker
- Bøger, plader, CD'er, DVD'er
- Fungerende køkkenmaskiner
- Værktøj

Indlevering på genbrugsstationen i bygningen til direkte genbrug

Åbningstider

Mandag - fredag kl. 12-16

Weekender og helligdage kl. 12-17

- Aflever kun brugte ting i åbningstiden

iGenbrugs butik

Tirsdag kl. 12-16

Torsdag kl. 10-17

Onsdag kl. 10-16

Fredag kl. 10-14

Adresse:

Stolpegårdsvej 24, 2820 Gentofte

Nej tak

- Hårde hvidevarer, fx køleskabe, ovne og fryser
- Computere og printere
- Gulvtæpper
- Tøj
- Cykler
- Byggeaffald som havefliser, trælister, vinduer og døre
- Malerbøtter, olier, rengøringsmidler og andre flydende midler

På Genbrugsstationen er der en bygning til 'direkte genbrug', hvor du kan aflevere ting, som andre kan få gavn af. Tingene bliver sat i stand og solgt videre fra genbrugsbutikken, iGenbrug, der er en arbejdsplads for psykisk sårbare personer.

Få mere at vide på gentofte.dk/affaldgenbrug

Sortering

I vores Affalds-ABC kan du indtaste navnet på det affald, som du er i tvivl om, og få svar på, hvordan det skal sorteres.

Hvornår får vi hentet affald?

Gå ind under selvbetjening og 'Affaldskalender'. Tast adressen på jeres ejendom, så kan du se, hvornår vi henter affald hos jer.

Henvendelser ved uregelmæssigheder

Er en beholder overfyldt, eller oplever du andre uregelmæssigheder, så bed ejendommens affalds-ansvarlige om at kontakte os på mail eller telefon.

Sms- og mailservice

Tilmeld dig vores sms- og mailservice og modtag beskeden inden afhentning af affald.

Affaldsportal

Du kan downloade appen 'Affaldsportal' og finde information om dit affald døgnet rundt. Appen er gratis.



Spørg os

Hvis du har spørgsmål eller vil vide mere om affald og genbrug, er du altid velkommen til at kontakte os.



SILVER

PurePrint® by KLS
Producent: KLS PurePrint®
af KLS PurePrint A/S



MIX
Papir fra
anvenderne lider
FSC® C022933